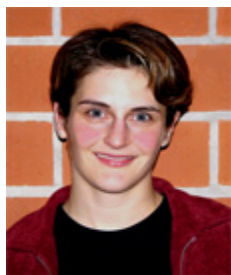


# Trainingsangebot BStPN/LLZ Hannover

<b>Randori</b>	<b>:</b>	<b>Dienstag</b>	<b>18.30-20.30 Uhr</b>
		<b>Donnerstag</b>	<b>18.30-20.30 Uhr</b>
		<b>Mittwoch</b>	<b>18.00-19.30 Uhr (bis u15)</b>
<b>jeden 2. Dienstag ist Hannover-Randori</b>			<b>18.30-20.30 Uhr</b>
<b>Technik:</b>		<b>Montag</b>	<b>18.00-20.00 Uhr</b>
		<b>Dienstag</b>	<b>16.30-17.30 Uhr</b>
		<b>Donnerstag</b>	<b>16.30-17.30 Uhr</b>
<b>Individuelles Techniktraining</b>		<b>Dienstag</b>	<b>07.00-08.30 Uhr</b>
		<b>Mittwoch</b>	<b>07.00-08.30 Uhr</b>
		<b>Donnerstag</b>	<b>07.00-08.30 Uhr</b>

**Konditionelle Trainingseinheiten für Kaderathleten werden in Absprache mit den zuständigen Landestrainern des BStPN/LLZ Hannover durchgeführt.**



5.PI. OS 2000  
2. PI. WM  
3.PI. EM (2x)



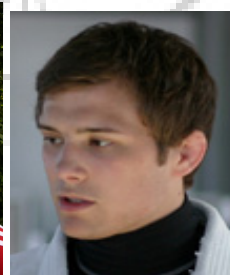
3. PI. EM  
1.PI.TeamEM (2x)  
OS Teilnahme 92/96



1. PI. EM  
3.PI. EM (2x)



3. PI. EM  
3.PI.Kano Cup  
1.PI. EM U23  
3.PI. GS Paris



5. PI. EM U20  
3. PI. EM U23



3. PI. EM U17



5. PI. EM U20  
5. PI. WM U20



2. PI. EM U17  
3. PI. EM U20  
3.PI.WM U20

**Wenn Sie aus östlicher Richtung kommen:**

A2 in Richtung Dortmund, Kreuz Hannover-Ost in Richtung Kassel, Abfahrt Anderten auf die B65 (Südschnellweg), folgen bis Landwehr Kreisel, Frankfurter Allee bis Ricklinger Kreisel, gerade über den Kreisel auf die Friedrich-Ebert-Str., rechts halten in Richtung Ritter-Brüning-Str., rechts abbiegen in Richtung Stadionbrücke, über Brücke dann rechts abbiegen auf den Ferdinand-Wilhelm-Fricke-Weg, bis zum Ende folgen und bis zum großen Parkplatz fahren.

**Wenn Sie aus südlicher Richtung kommen:**

A7 in Richtung Hamburg, Abfahrt Anderten auf die B65, den Rest der Anfahrt entnehmen Sie bitte der Beschreibung aus Richtung Osten.



**Wenn Sie aus nördlicher Richtung kommen:**

A7 in Richtung Kassel bis zur Ausfahrt Anderten, auf die B65 in Richtung Zentrum. Den Rest der Anfahrt entnehmen Sie bitte der Beschreibung aus östlicher Richtung.

**Wenn Sie aus westlicher Richtung kommen:**

A2 in Richtung Berlin, Abfahrt Hannover Herrenhausen auf die B6 ( Westschnellweg ), Am Leineufer folgen bis Deister Kreisel, 3/4 den Kreisel durchfahren in Richtung Deisterstr., gleich wieder rechts abbiegen in den Aller Weg, am ende rechts abbiegen auf die Ritter-Brüning-Str., links einordnen und nächste Möglichkeit links auf die Stadionbrücke abbiegen, anschließend rechts abbiegen auf den Ferdinand-Wilhelm-Fricke-Weg, bis zum Ende folgen und bis zum großen Parkplatz fahren.